

试卷代号:2492

座位号

中央广播电视大学 2013—2014 学年度第一学期“开放专科”期末考试(开卷)

网站美工设计基础 试题

2014 年 1 月

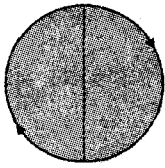
题号	一	二	三	四	五	总分
分数						

得分	评卷人

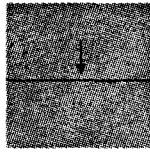
一、单选题(每题 2 分,共 40 分)

1. 平面构成是从()这些单个元素开始的。
A. 色彩、图形
B. 点、线、面
C. 构图、排版
D. 文字、图片
2. 在几何学上,点只有位置,没有()。
A. 色彩
B. 大小和形状
C. 空间
D. 长度
3. ()是平面构成中最基本的单位元素。
A. 点
B. 基本形
C. 线
D. 骨格
4. 重复构成是指以一个基本形为主体,在骨格内()排列,排列可做方向、位置及大小等变化。
A. 随意
B. 重复
C. 倾斜
D. 并列

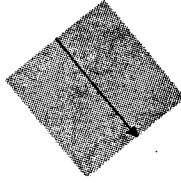
5. 面是线移动的轨迹,下列哪张图属于直线平行移动形成的方形面? ()



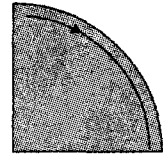
A



B



C



D

6. 平时说的“万绿丛中一点红”、“鹤立鸡群”等指的是()现象。

- A. 特异
- B. 重复
- C. 分割
- D. 自然

7. 渐变构成指的是基本形或骨格有规律的()地变化。

- A. 渐次
- B. 倾斜
- C. 重复
- D. 排列

8. 光是指发光体释放出的射线,即()。

- A. 光线
- B. 色彩
- C. 色光
- D. 辐射

9. 1666年英国科学家牛顿发现太阳光通过三棱镜折射后,光会产生()现象。

- A. 色散
- B. 发光
- C. 通透
- D. 折射

10. 在平面构成中,面在外形上可分为几何形、自然形或偶然形,下列属于偶然形的图是()。



A



B



C



D

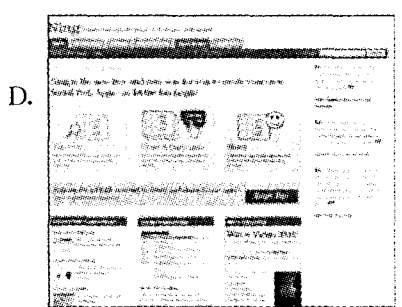
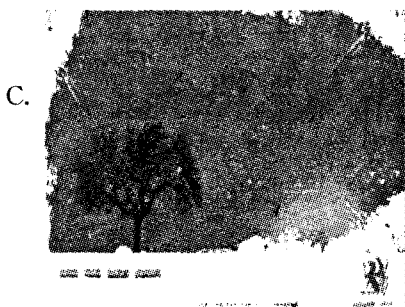
11. 自然界中,任何客观物象色彩关系的形成都具备光源的照射、物体的反射和环境的折射3个基本因素,即光源色、固有色、()。

- A. 太阳光
- B. 人造光
- C. 环境色
- D. 对比色

12. 明度是指色彩的明暗程度或深浅程度,以光源色来说可以称为()。

- A. 深度
- B. 浅度
- C. 明暗度
- D. 发光度

13. 下列属于“满版型”版式设计类型的一项是()。



14. 同类色是指在色相环中任意()左右的两种以上的颜色。

- A. 130°
- B. 180°
- C. 15°
- D. 45°

15. 将两种或两种以上的颜色按一定的比例关系进行混合形成新的色彩,这种方法称为()。

- A. 颜色叠加
- B. 材料混合
- C. 色彩混合
- D. 颜色搭配

16. 在版式设计中,编排的元素和二维的空间会以()的关系相互作用。

- A. 文字、色彩
- B. 空间、混合
- C. 图形、背景
- D. 文字、图片

17. 在 CorelDRAW 软件中,提供了色彩填充功能,下列哪一项是错误的?()

- A. 均匀填充
- B. 渐变填充
- C. 纹理填充
- D. 图像复制

18. 能够象征热情、朝气、喜庆、幸福,另一方面又象征危险、俗艳、警示等意义的颜色是()。

- A. 蓝色
- B. 绿色
- C. 红色
- D. 黑色

19. 下列属于“水平分割式”网页版式设计的是()。



20. 下列不属于矢量图文件格式的是()。

- A. *.emf
- B. *.cdr
- C. *.jpeg
- D. *.ai

得 分	评卷人

二、判断题(每题 2 分,共 20 分)

- 21. 光线与色彩是相互依存的,光是前提,色是结果,没有光也会有色彩。()
- 22. 固有色不是一个非常准确的概念,因为物体本身并不存在恒定的色彩。()
- 23. 光线微弱时物体的固有色变得暗淡模糊。()
- 24. 在可见光谱中红、橙、黄、绿、青、蓝、紫是最纯的颜色。()
- 25. 同种色是指在色相环中任意一种颜色自身产生相同明度的变化的颜色。()
- 26. 在平面构成的学习中,可以不考虑设计的具体应用,而把注意力集中于形式的创造。()
- 27. 平面构成中的重复、特异、对称等方法都可应用到标志设计中。()
- 28. 平面构成中的点是相对而言的,一般来说,点越大,点的感觉越强。()
- 29. CorelDRAW 软件中,按住 Ctrl+Alt 键后拖动鼠标,可绘制出以鼠标单击点为中心的正方形边界的网格。()
- 30. 矢量图形与分辨率无关,可以将它缩放到任意大小都不会影响其清晰度。()

得 分	评卷人

三、填空题(每题 2 分,共 10 分)

31. 面可分为几何形和_____两大类。
32. 实用元素指在实际设计中,所要考虑的形象、内容、_____等诸方面的要素。
33. 线有直线和_____两种基本类型。
34. 人们习惯于将日光下物体呈现的色彩称之为该物体的_____。
35. 无彩色系包括白色、_____或由白色与黑色互相调和形成的各种不同层次的灰色。

得 分	评卷人

四、简答题(每题 5 分,共 20 分)

36. 什么是渐变构成?
37. 什么是线的形态?简要说明线的种类及视觉感受。
38. 什么是环境色?
39. 网页的主要版式类型有哪些?

得 分	评卷人

五、操作题(每空 1 分,共 10 分)

制作广告

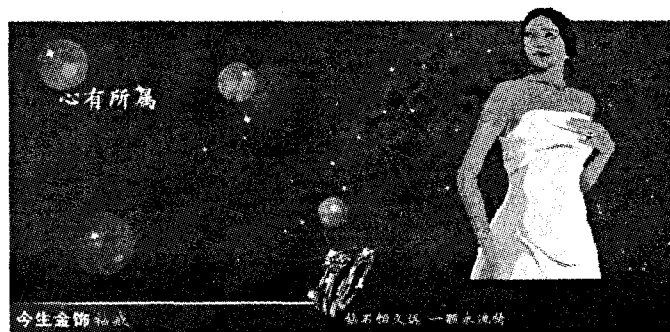


图 1 效果图

请完成如图 1 效果图的操作步骤:

40. 单击工具箱中的【矩形工具】按钮,绘制一个 468pt×220pt 的矩形,单击【渐变填充】按钮,在弹出的对话框中,设置颜色从(R:132;G:41;B:45)到(R:211;G:40;B:38)的 _____ 渐变,中心位移为(水平 28%,垂直 37%)。设置完成后,单击【确定】。

41. 绘制一个 468pt×80pt 的矩形,填充为黑色,放在大矩形的下方,单击【交互式透明工具】按钮,在属性栏中【_____】下拉列表中选择【线性】,【开始透明度】数值设置为 0,【渐变透明角度和边衬】设置为(90,35),按【确定】键。绘制一个 350pt×22pt 的矩形,填充为土红色(R:159;G:41;B:37),【透明度类型】选择【线性】,【渐变透明角度和边衬】设置为(.9,20)。

42. 画一条直线,宽度设置为.55,颜色为白色,利用【_____】进行调整。

43. 按【_____】键,弹出【导入】对话框,选择“人物、鲜花、钻戒”三张素材图片,单击【导入】按钮,在页面中单击导入图片。调整素材图片的大小和位置,再利用【交互式透明工具】对鲜花图片进行调整,使之与背景柔和相融。

44. 选择【艺术笔】工具,单击属性栏中的【_____】按钮,在【喷涂列表】选项列表中选择需要的图形,在页面空白处拖动鼠标,绘制出气泡的效果。

45. 在【排列】菜单中,选择【_____】命令,将气泡图形拆分,点击【挑选工具】,按【Ctrl+U】键,取消图形组合,调整气泡的大小和位置,删除不需要的图形。利用【交互式透明工具】对各个气泡进行调整,使之较为柔和。

46. 单击【矩形工具】按钮,按住【_____】键,绘制一个正方形。

47. 单击【交互式变形工具】按钮,在属性栏中单击【_____】按钮,从正方形的中心位置向右推动鼠标,进行变形操作。

48. 将变形图形填充为白色,去除轮廓线,按需要进行 _____ ,作为闪光的星星图形,放在钻戒、气泡等位置上。

49. 单击【_____】按钮,在适当的位置输入广告语,调整文字大小和位置,这样,一幅钻戒广告就完成了。

试卷代号:2492

中央广播电视大学 2013—2014 学年度第一学期“开放专科”期末考试(开卷)

网站美工设计基础 试题答案及评分标准

(供参考)

2014 年 1 月

一、单选题(每题 2 分,共 40 分)

- | | | | | |
|-------|-------|-------|-------|-------|
| 1. B | 2. B | 3. B | 4. B | 5. B |
| 6. A | 7. A | 8. A | 9. A | 10. A |
| 11. C | 12. C | 13. C | 14. C | 15. C |
| 16. C | 17. D | 18. C | 19. C | 20. C |

二、判断题(每题 2 分,共 20 分)

- | | | | | |
|-------|-------|-------|-------|-------|
| 21. × | 22. √ | 23. √ | 24. √ | 25. √ |
| 26. √ | 27. √ | 28. × | 29. × | 30. √ |

三、填空题(每题 2 分,共 10 分)

31. 自由形
32. 目的和功能
33. 曲线
34. 固有色
35. 黑色

四、简答题(每题 5 分,共 20 分)

36. 什么是渐变构成?

渐变是日常生活中极为常见的视觉现象。例如月亮的圆缺、水纹、鱼鳞的排列等。渐变构成指的是基本形或骨格有规律的渐次变化。这种表现形式呈现出极强的节奏感和韵律感。

37. 什么是线的形态? 简要说明线的种类及视觉感受。

在几何学上,线是点移动的轨迹,有长度和位置,没有厚度和宽度,但是在现实和设计中,线是可直接感知的形和形体。

线可分为直线、曲线两大类。

曲线有自由、流动、柔美之感,垂直线有庄重、上升之感,线的粗细能产生远近感等等。

38. 什么是环境色?

环境色是指物体受光后,由于周围环境影响对该物体产生的反射或折射现象。把这种反射看作是二次光源,二次光源同样对物体的固有色产生影响。在色彩学中环境色是一个非常重要的概念,他强调自然界客观物象之间的相互影响所形成的色彩关系。

39. 网页的主要版式类型有哪些?

答:网页版式的基本类型主要有骨格型、满版型、分割型、中轴型、曲线型、倾斜型、对称型、焦点型、三角型和自由型。

五、操作题(每空 1 分,共 10 分)

40. 射线

41. 透明度类型

42. 交互式透明工具

43. Ctrl+I

44. 喷灌

45. 拆分艺术样式组在图层

46. Ctrl

47. 推拉变形

48. 复制、旋转、调整大小和位置

49. 文本工具