

试卷代号:2068

座位号

国家开放大学(中央广播电视大学)2014年春季学期“开放专科”期末考试

计算机网络 试题

2014年7月

题号	一	二	三	四	总分
分数					

得分	评卷人

一、单项选择题(每个题只有一个选项是正确的。每题2分,共30分)

- 下列哪个不是网络操作系统()。
A. Windows 2003 Server
B. LINUX
C. DOS
D. UNIX
- 因特网中的IP地址由两部分组成,后面一个部分称为()。
A. 帧头
B. 正文
C. 主机标识
D. 网络标识
- 局域网的连接设备不包括()。
A. 网卡
B. 内存
C. 集线器
D. 交换机
- 国际电子电气工程师协会的英文缩写是()。
A. ISO
B. IEEE
C. ITU
D. IBM
- 对IP数据报分片的重组通常发生在()。
A. 源主机
B. 目的主机
C. IP数据报经过的路由器
D. 目的主机或路由器

6. 局域网最基本的网络拓扑类型主要有()。
- A. 总线型
 - B. 总线型、环型、星型
 - C. 总线型、环型
 - D. 总线型、星型
7. 用 TCP/IP 协议的网络在传输信息时,如果出了错误需要报告,采用的协议是()。
- A. ICMP
 - B. HTTP
 - C. TCP
 - D. SMTP
8. 下列哪个不属于协议的组成部分()。
- A. 语义
 - B. 服务
 - C. 语法
 - D. 同步
9. 下列哪个是特殊的 IP 地址()。
- A. 123. 22. 20. 1
 - B. 127. 0. 0. 1
 - C. 4. 6. 8. 10
 - D. 123. 0. 20. 1
10. 100Mbps 快速以太网与 10Mbps 以太网工作原理的相同之处是()。
- A. 网络层
 - B. 物理层协议
 - C. 介质访问控制方法
 - D. 发送时钟周期
11. 在局域网组网技术中,令牌环更适合于()环境。
- A. 通信负荷轻
 - B. 实时性应用
 - C. 管理要求简单
 - D. 多站点高业务量应用
12. 下面接入方式中哪种传输速率最快()。
- A. 光纤同轴混合
 - B. DDN 专线
 - C. 光纤接入
 - D. 无线接入

13. 下列关于虚拟局域网的说法不正确的是()。
- A. 是用户和网络资源的逻辑划分
 - B. 虚拟局域网中的工作站可处于不同的局域网中
 - C. 虚拟局域网是一种新型的局域网
 - D. 虚拟局域网的划分与设备的实际物理位置无关
14. Internet 中各种网络的各种计算机相互通信的基础是()协议。
- A. IPX
 - B. HTML
 - C. HTTP
 - D. TCP/IP
15. 以下正确的 URL 是()。
- A. http://computer\index. htm
 - B. fie://c:\windows/test. htm
 - C. mailto:test. 21cn. com
 - D. ftp://ftp. stu. edu. cn

得 分	评卷人

二、选择填空题(每空 2 分,共 40 分)

16. 概念分类:下表中左边有一组概念,右边是这些概念的分类,请给右边的分类填上对应的分类号。

分类号	概 念		分类号	概 念
A	DDN			虚拟局域网
B	RARP			传输控制协议
C	Gateway			超文本标记语言
D	WAN			网关
E	TCP			数字数据网
F	VLAN			路由器
G	HTML			广域网
H	Router			反向地址解析协议

17. 请根据表格左边的分类名称,给右边的分类内容填写对应的编号。

编号	分类名称	编号	分类内容
A	有线网的传输介质包括		网络拓扑
			互联网控制消息协议
			传输介质
B	决定局域网特性的主要技术要素		因特网协议
			总线网
			双绞线
C	按照网络拓扑结构局域网分为		地址解析协议
			介质访问控制方法
			光纤
D	网络层包括的主要协议		星/树型网
			同轴电缆
			环网

得分	评卷人

三、简答题(共 15 分)

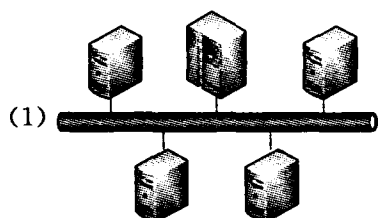
18. 简述什么是协议,协议的主要组成部分,协议与服务有什么不同?(7分)

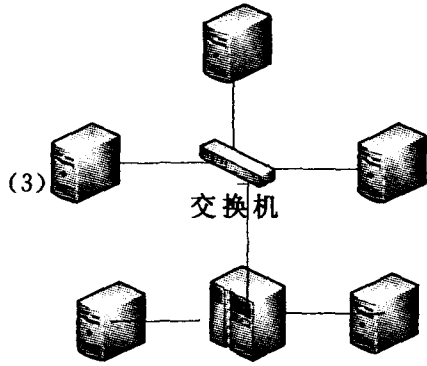
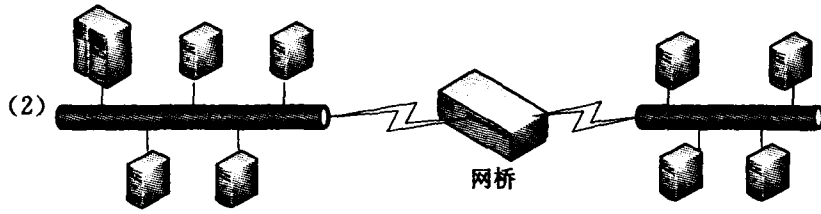
19. 什么面向连接服务,什么是无连接服务?(8分)

得分	评卷人

四、应用题(本题 15 分)

20. 判断下图冲突域数量





试卷代号:2068

国家开放大学(中央广播电视大学)2014年春季学期“开放专科”期末考试

计算机网络 试题答案及评分标准

(供参考)

2014年7月

一、单项选择题(每个题只有一个选项是正确的。每题2分,共30分)

- | | | | | |
|-------|-------|-------|-------|-------|
| 1. C | 2. C | 3. B | 4. B | 5. B |
| 6. B | 7. A | 8. B | 9. B | 10. C |
| 11. D | 12. C | 13. C | 14. D | 15. D |

二、选择填空题(每空2分,共40分)

16. 概念分类:下表中左边有一组概念,右边是这些概念的分类,请给右边的分类填上对应的分类号。

分类号	概念		分类号	概念
A	DDN		F	虚拟局域网
B	RARP		E	传输控制协议
C	Gateway		G	超文本标记语言
D	WAN		C	网关
E	TCP		A	数字数据网
F	VLAN		H	路由器
G	HTML		D	广域网
H	Router		B	反向地址解析协议

17. 请根据表格左边的分类名称,给右边的分类内容填写对应的编号。

编号	分类名称	编号	分类内容
A	有线网的传输介质包括	B	网络拓扑
		D	互联网控制消息协议
B	决定局域网特性的主要技术要素	B	传输介质
		D	因特网协议
		C	总线网
C	按照网络拓扑结构局域网分为	A	双绞线
		D	地址解析协议
		B	介质访问控制方法
D	网络层包括的主要协议	A	光纤
		C	星/树型网
		A	同轴电缆
		C	环网

三、简答题(共 15 分)

18. 简述什么是协议,协议的主要组成部分,协议与服务有什么不同?(7分)

答:(1)为了能在差异很大的两个实体之间正确地进行通信,通信双方必须遵守共同一致的规则和约定(如通信过程的同步方式、差错处理方式、数据格式、编码方式等等),这些规则的集合就称为协议。(3分)

(2)协议主要由语义、语法、同步几部分组成。(2分)

(3)协议和服务是两个不同的概念。协议是“水平”的,是两个和多个不同系统对等层间的通信规则,它实现了不同系统对等层之间的逻辑连接;而服务是“垂直”的,即是同一系统的下层实体向上层实体提供的,它实现了同一系统不同层之间的物理连接。(2分)

19. 什么面向连接服务,什么是无连接服务?(8分)

答:面向连接服务:以电话系统为例,电话通信过程要经过拨号,谈话,挂断的过程。同样在使用面向连接的服务时,发送信息的源计算机必须首先与接收信息的目的计算机建立连接,一旦连接建立起来,相互连接的计算机就可以进行数据交换,数据交换完后断开连接。面向连接的服务是可靠的,当通信过程中出现问题时,进行通信的计算机可以得到及时通知。(4分)

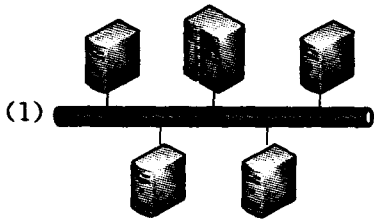
无连接服务:以邮寄系统为例,发送信息的计算机把数据以一定的格式封装在帧中,把目

的地址和源地址加在信息头上,然后把帧交给网络进行发送。类似于我们将信纸封在信封中寄到目的地。无连接服务是不可靠的。(4分)

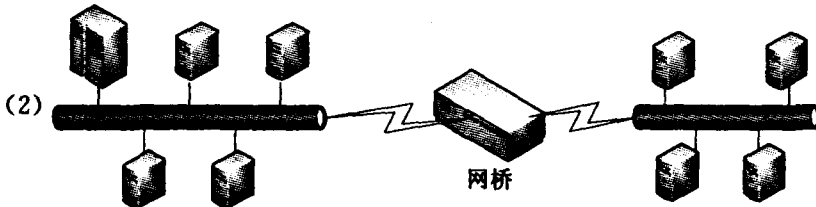
四、应用题(本题 15 分)

20. 判断下图冲突域数量

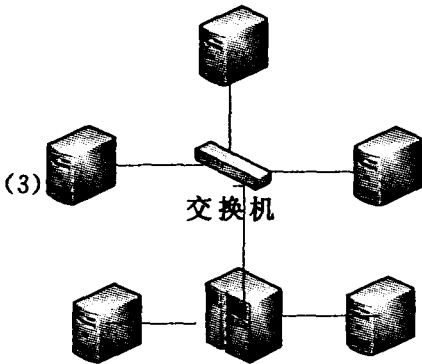
答:



冲突域数量:1个(5分)



冲突域数量:2个(5分)



冲突域数量:4个(5分)